

# POURVOIRIE LAC GENEVIÈVE D'ANTICOSTI

## AIDE-MÉMOIRE FORFAITS VACANCES ÉTÉ

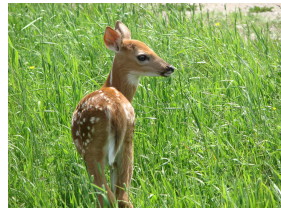
*Votre forfait inclut*

*Articles essentiels à  
apporter*

*À votre arrivée*

*Au départ*

*Location de chalet  
(sans forfait)*



C.P. 69 Port-Menier

Île d'Anticosti Qc

G0G 2Y0

1-800-463-1777

[www.anticostiplg.com](http://www.anticostiplg.com)

[info@anticostiplg.com](mailto:info@anticostiplg.com)

### ***VOTRE FORFAIT INCLUT:***

*Un véhicule kilométrage illimité pouvant accueillir 6 passagers (non-inclus: essence et assurance )*

*L'hébergement classé 4 \*\*\*\* situé en bordure de mer dans les maisons de Pointe-Nord ou dans les chalets en cèdre au bord du Lac Geneviève (Les hébergements sont équipés de toutes les commodités: salle de bain avec douche et eau chaude, cuisine entièrement équipée, vaisselle, batterie de cuisine, poêle, réfrigérateur, produits ménagers, barbecue au gaz. Les équipements fonctionnent à l'électricité et au gaz)*

Notez que sur l'île d'Anticosti il n'y a pas de réseau cellulaire.

## À VOTRE ARRIVÉE:

Notre équipe d'accueil vous attendra à votre arrivée à Port-Menier que ce soit sur le quai (transport par bateau) et nous nous dirigerons à notre bureau à proximité ou à l'aéroport (transport aérien).

Le représentant de la compagnie de location de camion complètera les formalités de location. Par la suite, nous vous expliquerons comment vous rendre à votre hébergement et les conseils requis. Une carte touristique vous sera remise.

Après ces formalités, vous pourrez faire vos achats dans les différents commerces du village et vous rendre directement à votre hébergement. Dans le cas où votre arrivée est en soirée, après les heures d'ouverture des commerces, vous devrez revenir à Port-Menier le lendemain.

### DISPONIBLE AUX HÉBERGEMENTS

Pour les chalets au Lac Geneviève, internet est disponible via WI-FI.

Il permet de recevoir et envoyer vos courriel. Comme le service nous parvient par satellite, il n'est pas conseillé d'envoyer ou recevoir film et photos.

Pour l'hébergement de Pointe-Nord, seul un signal cellulaire amplifié est disponible.



### **ARTICLES ESSENTIELS À APPORTER**

Sac de couchage  
Serviettes  
Bottes de marche  
Habit de pluie  
Coupe-vent  
Jumelles  
Caméra  
Piles  
Lampe de poche  
Médicaments personnels  
Sac à dos d'un jour  
Trousse de premiers soins  
Trousse de toilette  
Permis de conduire  
Etc...

### **À VOTRE DÉPART...**

Nous vous demandons de bien vouloir quitter l'hébergement vers 10h30 afin de nous permettre de préparer celui-ci pour les visiteurs suivants. À votre retour à l'aéroport, notre responsable des réservations vous attendra, vous aurez ainsi la possibilité de partager avec nous vos commentaires sur votre séjour.

### **LOCATION DE CHALET (sans forfait)**

Heure d'arrivée dans les hébergements: 13h00  
Heure de départ: 10h30